

Nuestra empresa cuenta desde Julio del año 2006 con certificación de calidad, actualmente otorgada por Bureau Veritas.



Certificación NCh 2728





Certificación ISO 9001

## INGENIERIA EN PREVENCIÓN DE RIESGOS



EDIFICIO ESTUDIO EL LLANO  
COMANDANTE WHITESIDE N° 4903, OF. 511  
SAN MIGUEL - SANTIAGO  
FONOS: 524 5154 - 524 9735 - 894 1494  
FAX: 524 9735  
E-mail: [ipr-ltda@vtr.net](mailto:ipr-ltda@vtr.net) - [ipr@vtr.net](mailto:ipr@vtr.net)  
[www.iprltda.cl](http://www.iprltda.cl)

Encuentranos en  

Se destaca en particular, que las "Actividades de capacitación autorizadas por el SENCE para los efectos de la franquicia de capacitación no son conducentes al otorgamiento de un título o grado académico."

**SOMOS UNA EMPRESA DE CALIDAD EN PREVENCIÓN DE RIESGOS**

## INGENIERIA EN PREVENCIÓN DE RIESGOS



Somos una empresa con presencia en el país desde el año 1988, con actividades relacionadas con la salud, calidad y prevención de riesgos, que comprometen capacitaciones y asesorías técnicas de seguridad.

Tenemos reconocimiento por parte del Servicio Nacional de Capacitación y Empleo (SENCE), como Organismo Técnico de Capacitación (OTEC), de forma que podemos brindar cursos y seminarios a través de la franquicia tributaria de capacitación.

Contamos con especialistas en prevención de riesgos, que los pueden asesorar en seguridad química en el manejo, almacenamiento y disposición final de residuos peligrosos.

En el ámbito de las capacitaciones estamos certificados a través de las Normas ISO 9001 y NCh 2728, lo que da garantía de una entrega de servicios de capacitación con calidad.



CAPACITACIONES EN PREVENCIÓN DE RIESGOS

ASESORIAS DE SEGURIDAD QUIMICA

### SERVICIOS DE CAPACITACION EN PREVENCIÓN DE RIESGOS

Ofrecemos cursos y seminarios, los que se realizan en nuestras dependencias y también en las empresas / instituciones como cursos cerrados. Estas actividades de capacitación pueden contar con el reconocimiento del SENCE. El detalle de lo autorizado por el SENCE, se puede ver en la página web: [sence.cl](http://sence.cl) y luego por consulta utilizando nuestro RUT: 79.746.300-0.

Se destacan a continuación las siguientes actividades de capacitación:

#### ALMACENAMIENTO DE SUSTANCIAS PELIGROSAS

- Aplicación Decreto N° 78.
- Bodegas de almacenamiento de sustancias peligrosas.
- Almacenamiento en pequeñas cantidades.
- Estantes de almacenamiento de sustancias peligrosas.
- Almacenamiento de sustancias peligrosas en locales comerciales.



Duración: 8 horas

#### SEGURIDAD EN LABORATORIOS QUIMICOS

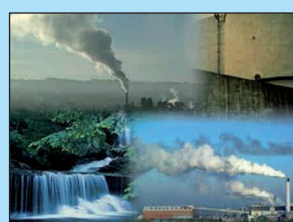
- Sustancias químicas y sus riesgos.
- Medios de comunicación de riesgos.
- Medidas de seguridad en laboratorios químicos.
- Gestión de residuos peligrosos.
- Control de emergencias químicas.



Duración: 8 a 16 horas

#### MANEJO DE RESIDUOS PELIGROSOS

- Caracterización de los residuos peligrosos.
- Riesgos para la salud.
- Opciones de reducción de residuos peligrosos.
- Manejo interno y externo de residuos peligrosos.
- Plan de manejo de residuos peligrosos y de contingencias.



Duración: 16 horas

### PREVENCIÓN DE RIESGOS CLINICOS / HOSPITALARIOS

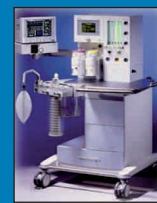
- Riesgos biológicos.
- Riesgos químicos (gases anestésicos, citostáticos, formaldehído y mercurio).
- Radiaciones ionizantes.
- Manejo residuos clínicos / hospitalarios.



Duración: 16 horas

### PREVENCIÓN DE RIESGOS EN LA EXPOSICION DE GASES ANESTESICOS

- Función biológica de gases anestésicos.
- Tipos de gases anestésicos.
- Efectos de gases anestésicos sobre la salud.
- Causas de contaminación de residuos gaseosos.
- Métodos de control de gases anestésicos.



Duración: 16 horas

### BIOSEGURIDAD

- Clasificación de los agentes ambientales.
- Principios de la bioseguridad.
- Niveles de bioseguridad.
- Cabinas de bioseguridad.
- Técnicas de control de riesgos.
- Gestión y control en bioseguridad.



Duración: 16 horas

### MANEJO DE RESIDUOS CLINICOS / HOSPITALARIOS - REAS

- Caracterización de los residuos clínicos / hospitalarios.
- Riesgos para la salud.
- Opciones de reducción de REAS.
- Manejo interno de REAS.
- Manejo externo de REAS.
- Plan de manejo de REAS y de contingencias.



Duración: 8 horas

### ESPACIOS CONFINADOS

- Riesgos de espacios confinados.
- Causas frecuentes de accidentes.
- Medidas preventivas básicas.
- Plan y procedimientos de rescate.
- Equipos de protección personal y de rescate.



Duración: 16 horas

### RESPUESTA A EMERGENCIA CON MATERIALES PELIGROSOS

- Medios de identificación de materiales peligrosos.
- Equipos de protección personal.
- Plan de emergencias químicas.
- Sistema comando de incidentes.
- Elementos de contención y confinamiento.
- Descontaminación
- Disposición de residuos.



Duración: 16 a 32 horas

### TECNICAS DE BRIGADAS DE EMERGENCIAS CONTRA INCENDIOS

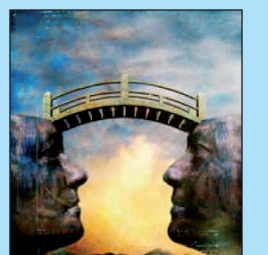
- Riesgos de incendios.
- Prevención de incendios.
- Control de incendios.
- Extintores portátiles contra incendios.
- Brigadas de emergencias contra incendios.
- Plan de emergencias.



Duración: 16 a 32 horas

### PSICOLOGIA DE LA EMERGENCIA

- Fundamentos técnicos.
- Comportamiento humano ante una emergencia.
- Modelo de intervención.
- Técnicas de comunicación e intervención psicológica.
- Los primeros auxilios psicológicos.
- La intervención en crisis y la terapia multimodal.



Duración: 16 horas